

Les merveilleux Ephémères

de Paul Troël

Une exposition de dessins d'insectes.

Cette exposition, empreinte de poésie, montre ces insectes à part dont l'étrange destin avait déjà intrigué les Grecs, voilà vingt-cinq siècles. Les philosophes forgèrent pour eux le mot « éphémère », lequel signifie : « qui ne dure qu'un jour ».

Dessins sous cadre (41 x 31 cm).

Ci-dessous un aperçu des contributions bénévoles de Paul Troël :

- Revues : *Bulletin de l'ABPM* (belle revue de l'Association Bretonne pour la Pêche à la Mouche), *Insectes* de l'association OPIE-Benthos et diverses revues pêche ou nature en France. A l'étranger : revue *Fly Line Magazine* (Italie), revue *Sentier* (Canada) ; projet Calluna.se (Suède).

- Livres : une douzaine de livres sur les rivières ou sur la pêche à la mouche (France et Canada), dont *Les merveilleux Ephémères des rivières de France et d'ailleurs*, auto-édité en 2012 (épuisé en 2013) - écriture, illustration et maquette - Projet d'une nouvelle édition en 2016 - infos : <http://troel.free.fr/MxFmr1.htm>

- Principales expositions :

- **Bordeaux : 2ème Salon d'Art naturaliste**, organisé par le Musée d'Histoire Naturelle et la Mairie de Bordeaux, en mai 2008 (invitation) ;

- **Parc Naturel régional d'Armorique, Maison de la Rivière** à Sizun (29), de juin à septembre 2008 : *Merveilleux Ephémères de nos rivières* - (invitation) ;

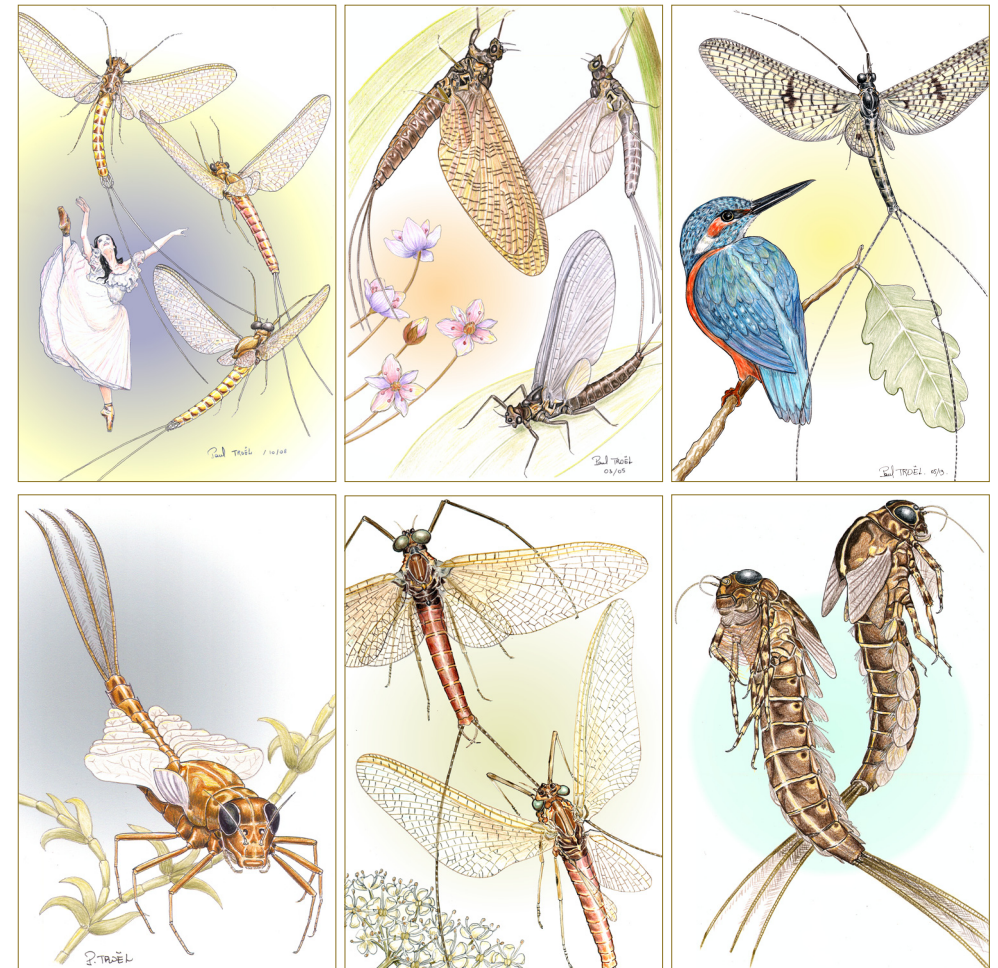
- **Saint-Brieuc : Natur'Armor**, janvier 2010 ;

- **Parc Naturel régional d'Armorique, Maison de la Rivière** à Sizun (29), de juin à septembre 2013 : *Le monde des rivières* (invitation) ;

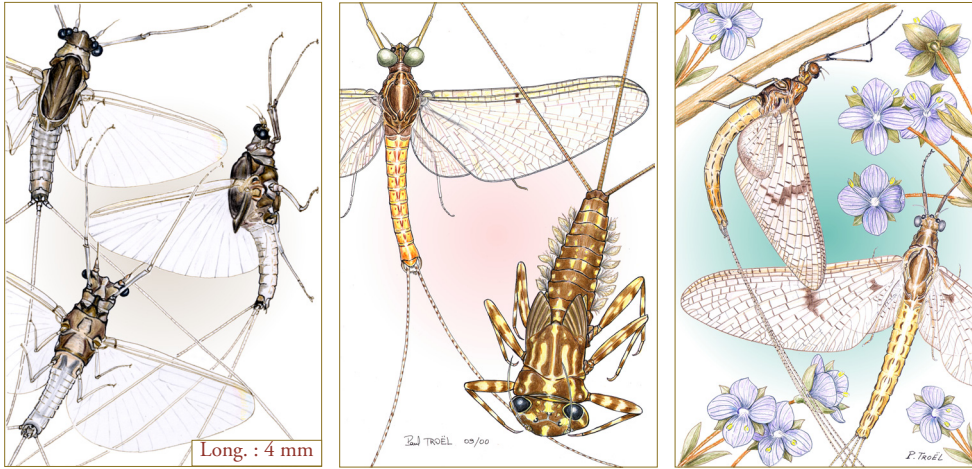
- **Abbaye de Bon-Repos**, St-Gelven (22), de mai à octobre 2015 : *Merveilleux Ephémères* - 64 planches - (invitation).

Autres participations : Paris, Rennes, Quimperlé, Carhaix, St-Brieuc, Loperhet, etc.

- Paul Troël a été, de 2003 à 2009, le «webmaster» du site de l'inventaire national des Ephémères de l'association OPIE-Benthos, inventaire agréé n° 106 auprès du Museum National d'Histoire Naturelle.



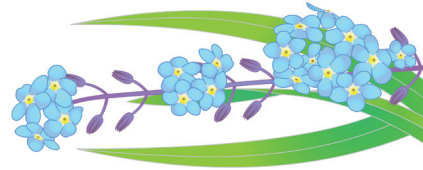
« Il y a un insecte, paraît-il, qui ne vit que cinq minutes. En cinq minutes, il est jeune, adulte, cacochyme ; il épuise toutes les combinaisons d'histoire d'enfance, d'adolescence, de déboîtement du genou et de cataracte, d'unions légitimes ou morganatiques. Tiens, depuis que je te parle, il doit en être au moins à la rougeole et à la puberté...» - (Electre : Jean Giraudoux)



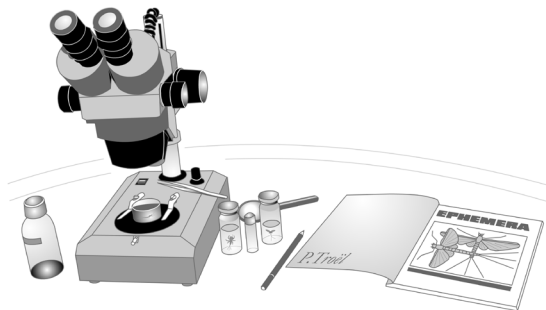
Si vous voulez connaître les insectes dessinez-les... (Jean Dorst - MNHN)

Ce conseil a été suivi et ce qui, à l'origine, était une simple curiosité pour les éphémères, que le pêcheur à la mouche essaie d'imiter avec hameçons, fils et plumes, est devenu une agréable distraction.

Cette exposition permet une plongée dans un monde miniature, proche de nous mais inconnu du grand public. Elle vous permettra de découvrir les Ephémères, insectes aquatiques totalement inoffensifs, aux couleurs chatoyantes, aux formes futuristes, parmi les plus anciens sur terre, qui intéressent les scientifiques pour leur polluosensibilité.



Ces dessins ont été réalisés, pour la plupart, à partir d'insectes observés sous une loupe binoculaire.



Paul Troël, retraité, est autodidacte et pratique le dessin « à petites doses », à titre de loisir. Il utilise la plume, les crayons de couleur... et la souris de son ordinateur pour certains dessins.

Ces dessins ont servi à l'illustration de diverses revues, supports ou livres associatifs. A l'origine, ils n'étaient pas destinés à être exposés. En 2005, un ami sculpteur l'a persuadé qu'il fallait les montrer à un plus large public.

Ces dessins sont présentés sous cadre (41 x 31 cm), légendés (nom des insectes, dimensions, citations). Paul ne privilégie pas le dessin dans sa valeur intrinsèque. Il aime afficher, au minimum, un ensemble de 20 planches, nécessaire pour montrer la grande diversité de formes et de couleurs des espèces de cet ordre d'insectes, hôtes de nos rivières. Grâce à ses amis entomologistes, Paul a pu dessiner la plupart des 135 espèces inventoriées en France.

Cette expo peut être accompagnée de quelques échantillons, larves et adultes, ayant servi de modèles (malgré eux...)

Longueur des corps, selon les espèces : de 4 mm à 25 mm.

Cette exposition très originale est mise à disposition gratuitement.

Pas de vente de dessins.

La mouche de mai, l'Ephémère, si chère au pêcheur à la mouche.



Le temps d'apprendre à vivre, il est déjà trop tard – (Louis Aragon)